



RIMECK®

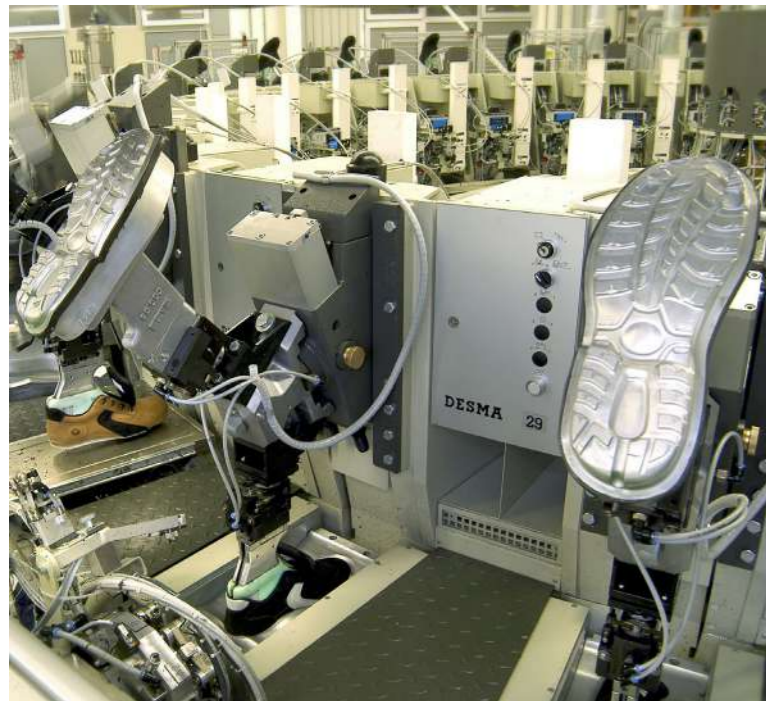


BATA INDUSTRIALS
THE SAFETY SHOE

BATA INDUSTRIALS

kolekcja obuwia ochronnego i roboczego

RIMECK® WPROWADZA BATA INDUSTRIAL BUTY BEZPIECZNE I ROBOCZE



BATA INDUSTRIALS
THE SAFETY SHOE

Bata Industrials to holenderski oddział największej na świecie firmy obuwniczej Bata Shoe Organization, która specjalizuje się w produkcji obuwia ochronnego. Wykorzystując zautomatyzowaną technologię chipową, Bata Industrials osiąga szybszą, doskonalszą i bardziej elastyczną produkcję. Zaawansowana technologicznie produkcja firmy łączy najnowocześniejsze materiały z zaawansowaną technologią i najnowszą wiedzą z zakresu biomechaniki.

Celem marki jest opracowanie anatomicznie optymalnego obuwia, które odzwierciedla potrzeby rynku europejskiego i odpowiada jak najszerzej grupie klientów. Współpraca z najważniejszym ośrodkiem badawczo-technologicznym SATRA prowadzi do osiągnięcia doskonałej jakości odpowiadającej najsurowszym standardom ortopedycznym. Nasze obuwie jest certyfikowane zgodnie z europejską normą EN ISO 20345:2011 oraz EN ISO 20347:2012.



Zdjęcie: odzież robocza RIMECK®: spodenki WOODY W05, koszulka polo HV RUNWAY 2V9

► PWR 309 W^{B14}

Półbuty unisex



Materiał wierzchni – wodoodporna skóra licowa
podszywka – Cool Comfort®

rozmiary: 38 - 48

szerokość: W

kolor: **B1**

branża: rolnictwo, przemysł ciężki, przemysł budowlany,
przemysł chemiczny, przemysł energetyczny,
przemysł spożywczy, przemysł motoryzacyjny

standard: EN ISO 20345:2011



- > obuwie bezpieczne S3
- > stalowy podnosek ochronny
- > stalowa wkładka antyprzebiciowa
- > technologia Walkline® 2.0
- > Tunnel system®
- > E - absorpcja energii w obszarze pięty
- > SRC - antypoślizgowa podeszwa - PU/gumowa TriTech Plus®
- > Cl, HI - izolacja przed zimnem i ciepłem
- > HRO - odporność na kontakt z gorącym do 300 °C
- > FO - odporność na olej
- > A - obuwie antystatyczne
- > ESD - odporność na wyładowania elektrostatyczne
- > WRU - odporność wierzchów na absorpcję wody



► PWR 312 W^{B17}

► PWR 312 XW^{B18}

Buty do kostki unisex



Materiał wierzchni – wodoodporna skóra licowa
podszywka – Cool Comfort®

rozmiary: 38 - 48

szerokość: W, XW

kolor: **B1**

branża: rolnictwo, przemysł ciężki, przemysł budowlany,
przemysł chemiczny, przemysł energetyczny,
przemysł spożywczy, przemysł motoryzacyjny

standard: EN ISO 20345:2011



- > obuwie bezpieczne S3
- > stalowy podnosek ochronny
- > stalowa wkładka antyprzebiciowa
- > technologia Walkline® 2.0
- > Tunnel system®
- > E - absorpcja energii w obszarze pięty
- > SRC - antypoślizgowa podeszwa - PU/gumowa TriTech Plus®
- > Cl, HI - izolacja przed zimnem i ciepłem
- > HRO - odporność na kontakt z gorącym do 300 °C
- > FO - odporność na olej
- > A - obuwie antystatyczne
- > ESD - odporność na wyładowania elektrostatyczne
- > WRU - odporność wierzchów na absorpcję wody



SYSTEM TUNELOWY®

System, który zapewnia pochłanianie energii i stabilność w obszarze pięty, amortyzuje wstrząsy spowodowane chodzeniem, chroni stawy i utrzymuje użytkownika w pozycji pionowej. Podeszwa zawiera charakterystyczny przekrój zwany tunelem, który rozkłada nacisk na większą powierzchnię. Waga użytkownika nie ma wpływu na funkcję obuwia.



WALKLINE® 2.0/EVO



System wspomagania optymalizacji chodu, który eliminuje komplikacje zdrowotne spowodowane noszeniem nieodpowiedniego obuwia ochronnego. System WALKLINE® 2.0 zapewnia naturalny ruch i wygodne chodzenie nawet w wymagających warunkach pracy.



Ergonomiczny system WALKLINE® EVO zapewnia ciągły komfort, doskonałą przyczepność podeszwy, a dzięki wysokiej jakości wkładce stymuluje naturalny ruch stopy i zapewnia doskonały efekt amortyzacji. Naturalny kształt buta z odpowiednim mocowaniem i wygięciem zapewnia maksymalną elastyczność i naturalne wsparcie na każdym kroku.

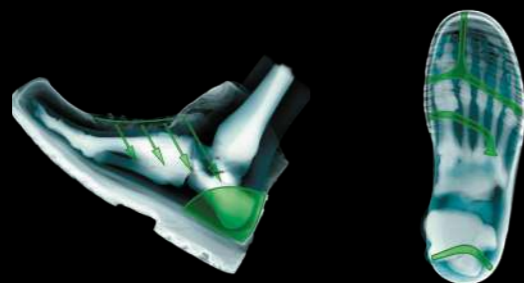
KSZTAŁT

Oś buta jest dostosowana do osi stopy, dzięki czemu w pełni spełnia funkcje biomechaniczne i odwzorowuje naturalny kształt stopy.



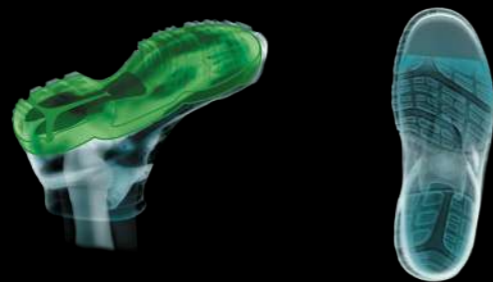
FIKSACJA

Mocowanie stopy w bucie polega na pociąganiu w kierunku pięty, a nie podbicia. Rezultatem jest wygodny i prosty krok.



SYSTEM WSTRZĄSOWY

Połączenie wsparcia pięty, systemu tunelowego i miękkiej podeszwy środkowej pochłania wstrząsy. Zmniejsza to nacisk na stawy i rozkłada ciężar, aby wyeliminować ekspozycję na łuk stopy.



SZEROKOŚĆ

Na jakość noszenia wpływa nie tylko długość, ale także szerokość butów. Produkty WALKLINE® są dostępne w maksymalnie trzech szerokościach [W, XW, XXW].

ELASTYCZNOŚĆ

Zgięcie buta jest w pełni dostosowane do stref zginania stopy, dzięki czemu chodzenie wymaga mniejszej energii.

PODESZWA

Dzięki złożeniu różnego rodzajów materiałów uzyskuje maksymalne zginanie i skręcanie podeszwy, aby zmniejszyć zmęczenie stopy i amortyzować każdy krok.

TURBO XW B57

Półbuty unisex



Materiał wierzchni - wodoodporna skóra licowa
podeszwa - Cool Comfort®

rozmiary: 38 - 48

szerokość: XW

kolor: B1

branża: przemysł ciężki, przemysł budowlany,
przemysł energetyczny, przemysł lekki

standard: EN ISO 20345:2011



- > obuwie bezpieczne S3
- > Tunnel system®
- > przeciwbakteryjny system Odor control®
- > technologia Walkline® Evo
- > kompozytowy podnosek ochronny
- > kompozytowa wkładka antyprzebiciowa - Flex Guard®
- > SRC - antypoślizgowa podeszwa - podwójny skład PU
- > E - absorpcja energii w obszarze pięty
- > FO - odporność na olej
- > CI, HI - izolacja przed zimnem i ciepłem
- > WRU - odporność wierzchów na absorpcję wody
- > A - obuwie antystatyczne
- > ESD - odporność na wyładowania elektrostatyczne
- > bez metalowych elementów



ENGINE XW B59

Buty do kostki unisex



Materiał wierzchni - wodoodporna skóra licowa
podeszwa - Cool Comfort®

rozmiary: 38 - 48

szerokość: XW

kolor: B1

branża: przemysł ciężki, przemysł budowlany,
przemysł energetyczny, przemysł lekki

standard: EN ISO 20345:2011

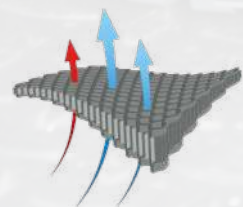


- > obuwie bezpieczne S3
- > Tunnel system®
- > przeciwbakteryjny system Odor control®
- > technologia Walkline® Evo
- > kompozytowy podnosek ochronny
- > kompozytowa wkładka antyprzebiciowa - Flex Guard®
- > SRC - antypoślizgowa podeszwa - podwójny skład PU
- > E - absorpcja energii w obszarze pięty
- > FO - odporność na olej
- > CI, HI - izolacja przed zimnem i ciepłem
- > WRU - odporność wierzchów na absorpcję wody
- > A - obuwie antystatyczne
- > ESD - odporność na wyładowania elektrostatyczne
- > bez metalowych elementów



ODOR CONTROL®

Opatentowany system o działaniu antybakteryjnym zwalcza nieprzyjemny zapach butów. Podstawą tej w 100% ekologicznej metody jest ekstrakt z mięty pieprzowej, który w naturalny sposób eliminuje 99,9% bakterii. Działa do 240°C.



COOL COMFORT®

Podszewka Bata Cool Comfort® składa się z wysoce zaawansowanego technicznie materiału składającego się z dzianiny dystansowej. Dzięki wewnętrznej wentylacji powietrza struktura ta zapewnia uczucie miękkości, suchości i świeżości podczas chodzenia, nawet podczas całodennej pracy.

▶ RADAR W^{B05}

Półbuty unisex



Materiał wierzchni - wodoodporna skóra licowa
podszewka - Cool Comfort®

rozmiary: 36 - 48

szerokość: W

kolor: B1

branża: rolnictwo, przemysł ciężki, przemysł budowlany,
przemysł chemiczny, przemysł energetyczny

standard: EN ISO 20345:2011



- > obuwie bezpieczne S3
- > stalowy podnosek ochronny
- > stalowa wkładka antyprzebićciowa
- > technologia Walkline® 2.0
- > E - absorpcja energii w obszarze pięty
- > SRC - antypoślizgowa podszewka - TPU QuattroTech®
- > CI, HI - izolacja przed zimnem i ciepłem
- > FO - odporność na olej
- > A - obuwie antystatyczne
- > ESD - odporność na wyładowania elektrostatyczne
- > WRU - odporność wierzchów na absorpcję wody



▶ VECTOR W^{B07}

Buty do kostki unisex



Materiał wierzchni - wodoodporna skóra licowa
podszewka - Cool Comfort®

rozmiary: 36 - 48

szerokość: W

kolor: B1

branża: rolnictwo, przemysł ciężki, przemysł budowlany,
przemysł chemiczny, przemysł energetyczny

standard: EN ISO 20345:2011



- > obuwie bezpieczne S3
- > stalowy podnosek ochronny
- > stalowa wkładka antyprzebićciowa
- > technologia Walkline® 2.0
- > E - absorpcja energii w obszarze pięty
- > SRC - antypoślizgowa podszewka - TPU QuattroTech®
- > CI, HI - izolacja przed zimnem i ciepłem
- > FO - odporność na olej
- > A - obuwie antystatyczne
- > ESD - odporność na wyładowania elektrostatyczne
- > WRU - odporność wierzchów na absorpcję wody



▶ SAXA XW^{B32}

Półbuty unisex



Materiał wierzchni - wodoodporna skóra - nabuk, siatka
podszewka - Cool Comfort®

rozmiary: 37 - 48

szerokość: XW

kolor: B3

branża: rolnictwo, przemysł ciężki, przemysł chemiczny,
przemysł energetyczny, przemysł spożywczy, przemysł lekki,
przemysł lekki, logistyka, przemysł motoryzacyjny

standard: EN ISO 20345:2012



- > obuwie bezpieczne S2
- > stalowy podnosek ochronny
- > stalowa wkładka antyprzebićciowa
- > Tunnel system®
- > E - absorpcja energii w obszarze pięty
- > SRA - antypoślizgowa podszewka - podwójny skład PU
- > CI, HI - izolująca chłód a ciepło
- > FO - odporność na olej
- > A - obuwie antystatyczne
- > ESD - odporność na wyładowania elektrostatyczne



BOA®

FIT SYSTEM

Natychmiastowa i precyzyjna regulacja z milimetrową dokładnością. System BOA® dopasowuje buty do szerokości stopy, zapewniając doskonały komfort. Dzięki specjalnemu systemowi ściągania buty można w każdej chwili poluzować lub napiąć, a zapięcie zabezpieczające jest nieruchome przez cały okres użytkowania.

Żyłka wykonana jest ze stali nierdzewnej i pokryta nylonem, co zapewnia odporność na ścieranie oraz długą żywotność produktu.



▶ LEGEND XW^{B53}

Półbuty unisex



Materiał wierzchni - siatka
podeszwa - Cool Comfort®

rozmiary: 38 - 48

szerokość: XW

kolor: B3

branża: przemysł energetyczny,
przemysł lekki, logistyka, przemysł

standard: EN ISO 20345:2011



- > antybakteryjne obuwie bezpieczne S1P
- > przeciwbakteryjny system Odor control®
- > technologia Walkline® Evo
- > Tunnel system®
- > System sznurowania BOA®
- > kompozytowy podnosek ochronny
- > kompozytowa wkładka antyprzebiciowa - Flex Guard®
- > SRC - antypoślizgowa podeszwa - podwójny skład PU
- > CI, HI - izolacja przed zimnem i ciepłem
- > HRO - odporność na kontakt z gorącym do 300 °C
- > E - absorpcja energii w obszarze pięty
- > FO - odporność na olej
- > A - obuwie antystatyczne
- > ESD - odporność na wyładowania elektrostatyczne
- > niewykrywalne



▶ SCORE XW^{B55}

Buty do kostki unisex



Materiał wierzchni - mikrofibra
podeszwa - Cool Comfort®

rozmiary: 38 - 48

szerokość: XW

kolor: B1

branża: przemysł energetyczny,
przemysł lekki, logistyka, przemysł

standard: EN ISO 20345:2011



- > obuwie bezpieczne S3
- > przeciwbakteryjny system Odor control®
- > technologia Walkline® Evo
- > kompozytowy podnosek ochronny
- > kompozytowa wkładka antyprzebiciowa - Flex Guard®
- > SRC - antypoślizgowa podeszwa - podwójny skład PU
- > E - absorpcja energii w obszarze pięty
- > FO - odporność na olej
- > WRU - odporność wierzchów na absorpcję wody
- > A - obuwie antystatyczne
- > ESD - odporność na wyładowania elektrostatyczne
- > bez metalowych elementów



▶ SIROCCO BLUE W^{B77}

Buty do kostki



Materiał wierzchni - skóra typu split (Barton Print)
podeszwa - siatka

rozmiary: 35 - 47

szerokość: W

kolor: B1

branża: rolnictwo, przemysł ciężki, przemysł budowlany, przemysł chemiczny,
przemysł lekki, logistyka, przemysł motoryzacyjny

standard: EN ISO 20345:2012



- > obuwie bezpieczne S3
- > stalowy podnosek ochronny
- > stalowa wkładka antyprzebiciowa
- > SRC - antypoślizgowa podeszwa - podwójny skład PU
- > Tunnel system®
- > FO - odporność na olej
- > A - obuwie antystatyczne





► BICKZ 736 W^{B27}

Półbuty unisex



Materiał wierzchni - skóra - nabuk
podeszwa - Bickz Cool System®

rozmiary: 36 - 48

szerokość: W

kolor: **B1**

branża: przemysł budowlany, przemysł energetyczny,
przemysł lekki, logistyka, przemysł motoryzacyjny

standard: EN ISO 20345:2011



- > obuwie bezpieczne S1P
- > kompozytowy podnosek ochronny
- > kompozytowa wkładka antyprzebiciowa - Flex Guard®
- > Tunnel system®
- > E - absorpcja energii w obszarze pięty
- > SRC - antypoślizgowa podeszwa - EVA gumowa
- > HRO - odporność na kontakt z gorącym do 300 °C
- > FO - odporność na olej
- > A - obuwie antystatyczne
- > ESD - odporność na wyładowania elektrostatyczne
- > bez metalowych elementów



► BICKZ 733 W^{B28}

Buty do kostki unisex



Materiał wierzchni - skóra (nabuk)
podeszwa - Bickz Cool System®

rozmiary: 36 - 48

szerokość: W

kolor: **B1**

branża: rolnictwo, przemysł budowlany, przemysł
energetyczny, przemysł motoryzacyjny

standard: EN ISO 20345:2011



- > obuwie bezpieczne S3
- > kompozytowy podnosek ochronny
- > kompozytowa wkładka antyprzebiciowa - Flex Guard®
- > Tunnel system®
- > E - absorpcja energii w obszarze pięty
- > SRC - antypoślizgowa podeszwa - EVA gumowa
- > HRO - odporność na kontakt z gorącym do 300 °C
- > FO - odporność na olej
- > A - obuwie antystatyczne
- > ESD - odporność na wyładowania elektrostatyczne
- > bez metalowych elementów



► BICKZ 728 W^{B50}

Półbuty unisex



Materiał wierzchni - wodoodporna skóra - nabuk, siatka
podeszwa - Bickz Cool System®

rozmiary: 36 - 48

szerokość: W

kolor: **B3**

branża: rolnictwo, przemysł ciężki, przemysł
budowlany, przemysł energetyczny, logistyka

standard: EN ISO 20345:2011



- > obuwie bezpieczne S3
- > kompozytowy podnosek ochronny
- > kompozytowa wkładka antyprzebiciowa - Flex Guard®
- > SRC - antypoślizgowa podeszwa - EVA/gumowa
- > E - absorpcja energii w obszarze pięty
- > HRO - odporność na kontakt z gorącym do 300 °C
- > A - obuwie antystatyczne
- > WRU - odporność wierzchów na absorpcję wody
- > bez metalowych elementów
- > ESD - odporność na wyładowania elektrostatyczne





Zdjęcie: odzież robocza marki RIMECK®: spodnie WOODY W01, kurtka WOODY W51

► BRIGHT 021 W B20

Półbuty unisex



Materiał wierzchni - mikrofibra, siatka nylonowa
podeszwa - Cool Comfort®

rozmiary: 35-47

szerokość: W

kolor: B5

branża: przemysł spożywczy, przemysł lekki,
logistyka, przemysł motoryzacyjny

standard: EN ISO 20345:2011



- > oddychające obuwie bezpieczne S1P
- > kompozytowy podnosek ochronny
- > kompozytowa wkładka antyprzebiciowa - Flex Guard®
- > E - absorpcja energii w obszarze pięty
- > SRC - antypoślizgowa podeszwa - EVA/gumowa Vibram®
- > FO - odporność na olej
- > A - obuwie antystatyczne
- > bez metalowych elementów



► BRIGHT 031 W B21

Półbuty unisex



Materiał wierzchni - mikrofibra, siatka nylonowa
podeszwa - Cool Comfort®

rozmiary: 35-47

szerokość: W

kolor: B1

branża: przemysł spożywczy, przemysł lekki,
logistyka, przemysł motoryzacyjny

standard: EN ISO 20345:2011



- > oddychające obuwie bezpieczne S1P
- > kompozytowy podnosek ochronny
- > kompozytowa wkładka antyprzebiciowa - Flex Guard®
- > E - absorpcja energii w obszarze pięty
- > SRC - antypoślizgowa podeszwa - EVA/gumowa Vibram®
- > FO - odporność na olej
- > A - obuwie antystatyczne
- > bez metalowych elementów



► BRIGHT 041 W B51

Półbuty unisex



Materiał wierzchni - mikrofibra, siatka nylonowa
podeszwa - Cool Comfort®

rozmiary: 34-47

szerokość: W

kolor: B1

branża: przemysł spożywczy, przemysł lekki,
logistyka, przemysł motoryzacyjny

standard: EN ISO 20345:2011



- > obuwie bezpieczne S1P
- > system sznurowania BOA®
- > kompozytowy podnosek ochronny
- > kompozytowa wkładka antyprzebiciowa - Flex Guard®
- > E - absorpcja energii w obszarze pięty
- > SRC - antypoślizgowa podeszwa - EVA/gumowa Vibram®
- > FO - odporność na olej
- > A - obuwie antystatyczne
- > niewykrywalne



VIBRAM®

Podeszwy włoskiej marki o wysokiej odporności na ścieranie, słynące z doskonałej przyczepności materiału do najszerzej gamy powierzchni. Po raz pierwszy zastosowano je w butach wspinaczkowych, gdzie konwencjonalne skórzane podeszwy zastąpiono stalowymi szpilkami.



Zdjęcie: odzież robocza RIMECK®: spodnie RANGER W06, koszulka RESIST HEAVY R03, R04

► CURVE W B33

Półbuty damskie



Materiał wierzchni - mikrofibra
podszywka - Cool Comfort®

rozmiary: 34 - 42

szerokość: W

kolor: B1

branża: rolnictwo, przemysł ciężki, przemysł chemiczny,
przemysł energetyczny, przemysł spożywczy,
przemysł lekki, logistyka, przemysł motoryzacyjny

standard: EN ISO 20345:2011



- > obuwie bezpieczne S1P
- > kompozytowy podnosek ochronny
- > kompozytowa wkładka antyprzebiciowa - Flex Guard®
- > E - absorpcja energii w obszarze pięty
- > SRA - antypoślizgowa podszewa - EVA/gumowa
- > CI, HI - izolująca chłód a ciepło
- > HRO - odporność na kontakt z gorącym do 300 °C
- > FO - odporność na olej
- > A - obuwie antystatyczne
- > bez metalowych elementów



► RIGA XW B22

Sandały unisex



Materiał wierzchni - zamsz
podszywka - siatka

rozmiary: 35 - 48

szerokość: XW

kolor: B3

branża: przemysł spożywczy, przemysł lekki,
logistyka, przemysł motoryzacyjny

standard: EN ISO 20345:2011



- > oddychające obuwie bezpieczne S1
- > stalowy podnosek ochronny
- > Tunnel system®
- > E - absorpcja energii w obszarze pięty
- > SRA - antypoślizgowa podszewa - podwójny skład PU
- > FO - odporność na olej
- > A - obuwie antystatyczne



► FALCON ESD W B76

Sandały unisex



Materiał wierzchni - zamsz
podszywka - siatka

rozmiary: 35 - 47

szerokość: W

kolor: B1

branża: przemysł energetyczny, przemysł spożywczy, przemysł
farmaceutyczny, przemysł lekki, logistyka, przemysł motoryzacyjny

standard: EN ISO 20345:2011



- > oddychające obuwie bezpieczne S1
- > stalowy podnosek ochronny
- > SRC - antypoślizgowa podszewa - podwójny skład PU
- > A - obuwie antystatyczne
- > ESD - odporność na wyładowania elektrostatyczne





Zdjęcie: odzież robocza marki RIMECK®: spodnie RANGER W03, koszulka RESIST R01

► BICKZ 203 W B29

Półbuty unisex



Materiał wierzchni - wodoodporna skóra licowa
podszywka - Bickz Cool System®

rozmiary: 38 - 48

szerokość: W

kolor: B1

branża: rolnictwo, przemysł ciężki,
przemysł budowlany, przemysł

standard: EN ISO 20345:2011



- > obuwie bezpieczne S3
- > kompozytowy podnosek ochronny
- > kompozytowa wkładka antyprzebiciowa - Flex Guard®
- > E - absorpcja energii w obszarze pięty
- > SRC - antypoślizgowa podeszwa - EVA gumowa
- > HRO - odporność na kontakt z gorącym do 300 °C
- > FO - odporność na olej
- > A - obuwie antystatyczne
- > WRU - odporność wierzchów na absorpcję wody



► BICKZ 204 W B30

Buty do kostki unisex



Materiał wierzchni - wodoodporna skóra licowa
podszywka - Bickz Cool System®

rozmiary: 38 - 48

szerokość: W

kolor: B1

branża: rolnictwo, przemysł ciężki, przemysł
budowlany, przemysł motoryzacyjny

standard: EN ISO 20345:2011



- > obuwie bezpieczne S3
- > kompozytowy podnosek ochronny
- > kompozytowa wkładka antyprzebiciowa - Flex Guard®
- > E - absorpcja energii w obszarze pięty
- > SRC - antypoślizgowa podeszwa - EVA gumowa
- > HRO - odporność na kontakt z gorącym do 300 °C
- > FO - odporność na olej
- > A - obuwie antystatyczne
- > WRU - odporność wierzchów na absorpcję wody



► STOCKHOLM XW B26

Buty do kostki unisex



Materiał wierzchni - wodoodporna skóra licowa
podszywka - siatka

rozmiary: 37 - 48

szerokość: XW

kolor: B1

branża: rolnictwo, przemysł ciężki, przemysł budowlany,
przemysł chemiczny, przemysł spożywczy

standard: EN ISO 20345:2011



- > obuwie bezpieczne S3
- > stalowy podnosek ochronny
- > stalowa wkładka antyprzebiciowa
- > Tunnel system®
- > E - absorpcja energii w obszarze pięty
- > SRA - antypoślizgowa podeszwa - podwójny skład PU
- > FO - odporność na olej
- > A - obuwie antystatyczne
- > WRU - odporność wierzchów na absorpcję wody





▶ NORFOLK XW B25

Półbuty unisex



Materiał wierzchni – wodoodporna skóra licowa
podszewka – siatka

rozmiary: 35 - 48

szerokość: XW

kolor: B1

branża: rolnictwo, przemysł ciężki, przemysł budowlany,
przemysł chemiczny, przemysł spożywczy

standard: EN ISO 20345:2011



- > obuwie bezpieczne S3
- > stalowy podnosek ochronny
- > stalowa wkładka antyprzebiciowa
- > Tunnel system®
- > E - absorpcja energii w obszarze pięty
- > SRA - antypoślizgowa podszewka - podwójny skład PU
- > FO - odporność na olej
- > A - obuwie antystatyczne
- > WRU - odporność wierzchów na absorpcję wody



▶ CHARGE B78

Półbuty unisex



Materiał wierzchni – skóra licowa FHC
podszewka – siatka

rozmiary: 35 - 47

szerokość: W

kolor: B1

branża: przemysł chemiczny, przemysł spożywczy,
przemysł farmaceutyczny, przemysł lekki, logistyka

standard: EN ISO 20347:2012



- > obuwie robocze OB
- > SRC - antypoślizgowa podszewka
- > A - obuwie antystatyczne
- > bez metalowych elementów



▶ PANTHER W B79

Półbuty unisex



Materiał wierzchni – mikrofibra
podszewka – siatka

rozmiary: 35 - 47

szerokość: W

kolor: B1

branża: przemysł chemiczny, przemysł spożywczy,
przemysł farmaceutyczny, przemysł lekki, logistyka

standard: EN ISO 20347:2012



- > obuwie robocze OB
- > SRC - antypoślizgowa podszewka
- > A - obuwie antystatyczne
- > bez metalowych elementów





Celem marki Bata Industrials jest opracowanie anatomicznie optymalnego obuwia, które odzwierciedla potrzeby rynku europejskiego i zaspokaja jak najszerszą grupę klientów. Firma inwestuje w rozwój we własnych laboratoriach badawczych oraz w wymagające testy w praktyce. Współpraca z najważniejszym ośrodkiem badawczo-technologicznym SATRA prowadzi do osiągnięcia doskonałej jakości odpowiadającej najsurowszym standardom ortopedycznym.

Obuwie marki RIMECK® spełnia podstawowe wymagania Rozporządzenia Europejskiego (UE) nr 2016/425, które dotyczy środków ochrony indywidualnej (PPE) i nosi znak CE. Produkty o właściwościach ochronnych spełniają podstawowe wymagania bezpieczeństwa i ochrony zdrowia użytkownika oraz podlegają normom technicznym EN ISO 20345:2011.

► **EN ISO 20345:2011 – OBUWIE BEZPIECZNE Z KAPLICĄ ODPORNĄ NA UDERZENIA O WYTRZYMAŁOŚCI 200 J I PRZECIWKO KOMPRESJI**

- S1** S1 zamknięty obszar pięty, właściwości antystatyczne, pochłanianie energii w obszarze pięty, odporność na olej opałowy
- S1P** S1P identyczny z S1 i odporny na przebicia
- S2** S2 identyczny, jak S1 i dodatkowo odporny na przenikanie i wchłanianie wody przez materiał wierzchni
- S3** S3 identyczny, jak S1P, a także odporny na przenikanie i wchłanianie wody przez materiał wierzchni

► **EN ISO 20347:2012 – OBUWIE ROBOCZE, KTÓRE CHRONIĄ UŻYTKOWNIKA PRZED OBRAŻENIAMI PODCZAS WYPADKÓW W PRACY, BEZ OCHRONNYCH PODNOSKÓW.**

- OB** OB Podstawowe wymagania dotyczące obuwia roboczego (konstrukcja, ergonomia, antypoślizgowość) oraz inne wymagania dodatkowe.

► **OZNACZENIE ODPORNOŚCI ETYKIETY**

- SRA** Antypoślizgowość SRA na płytkach ceramicznych z NaLS²
- SRB** Antypoślizgowość SRB na stalowej podłodze z gliceryną
- SRC** (SRA + SRB) antypoślizgowość na płytkach ceramicznych z NaLS² i posadzce stalowej z gliceryną.



► **WYTRZYMAŁOŚĆ CIEPLNA**



► **PODNOSEK STALOWY**



► **SYSTEM TUNELOWY®**



► **WKŁADKA STALOWA**



► **KOMPOZYTOWA KAPLICA**



► **ODPORNOŚĆ NA OLEJ**



► **WKŁADKA KOMPOZYTOWA**



► **POCHŁANIANIE CIEPŁA W OKOLICACH STÓP**



► **BEZ METALU**



► **NIEWYKRYWALNE**

► **ESD**



Obuwie ESD rozprasza ładunek elektrostatyczny i umożliwia pracę w EPA (Electrostatic Protected Area) z materiałem wrażliwym elektrostatycznie. Obuwie ma rezystancję elektryczną od 0,1 do 100 MΩ.

► **BUTY ANTYSTATYCZNE**

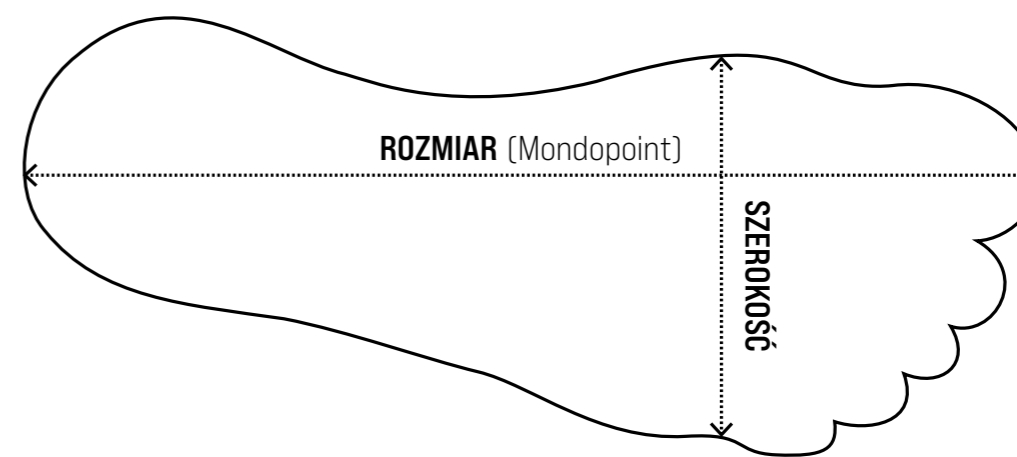


Obuwie o oporności elektrycznej większej niż 100 kΩ i mniejszej lub równej 1000 MΩ. Tworzy wymagany opór między podłożem a stopą, ale but może nie całkowicie zapobiec porażeniu prądem.

► **TABELA ROZMIARÓW OBUWIE BEZPIECZNE I ROBOCZE BATA INDUSTRIALS**

TABELA KONWERSJI ROZMIARÓW																
EU (FR)	34	35	36	37	38	39	40	41	42	43	44	45	46	47	48	49
UK	1	2	3	4	5	6	6,5	7	8	9	9,5	10	11	12	13	14

WYMIARY BEZPIECZNE I BUTY ROBOCZE BATA INDUSTRIALUST																
EU (FR)	34	35	36	37	38	39	40	41	42	43	44	45	46	47	48	49
MON	210	217	225	232	240	247	255	262	270	277	285	292	300	307	315	322
ŠÍŘE W	86	<88	<90	<92	<94	<96	<98	<100	<102	<104	<106	<108	<110	<112	<114	<116
ŠÍŘE XW		<88	<90	<92	<94	<96	98-100	100-102	102-104	104-106	106-108	108-110	110-112	>112	>114	>116



Metryczny system **MONDOPOINT** oznacza długość stopy **SZEROKOŚĆ** mierzona w najszerszej części stawów palców

► **KOLORY**

czarny



ciemnoszary



niebieski





MALFINI

A.S.



BATA INDUSTRIALS
THE SAFETY SHOE

RIMECK®